



# ARCHIVE #1

## PLACE DES INVESTIS

ARCHIVES  
INVISIBLES

*Olivier Hilaire, l'ACAM Belsunce  
et le CIQ CADUNABE*

**Olivier Hilaire** a collaboré avec le **CIQ Cadunabe** et l'**ACAM de Belsunce** afin de raconter l'histoire de la mobilisation citoyenne autour du square Louise Michel dans le quartier de Belsunce. S'immergeant dans la généalogie de cette histoire, l'artiste marseillais a étroitement collaboré avec le président des deux associations, Ali Timizar, mémoire vivante du quartier et conteur infatigable de ce récit citoyen. Ils ont travaillé ensemble au café Louise Michel à décortiquer les archives des associations. En plus de rencontres régulières avec **Ali Timizar** et ses collègues, l'artiste a complété ses recherches en sollicitant des acteurs importants de la mémoire du square telles que les équipes du **Théâtre de l'Œuvre**, **Pascal Messaoudi**, **collecteur sonore** et **Bruno Le Dantec**, **écrivain**.

Le quartier de Belsunce est un «label» du tourisme nord-africain, construit dans un lieu de la ville séculièrement propice à l'installation d'entrepreneurs étrangers et témoin d'un réseau commercial informel. Les associations ACAM Belsunce et CIQ CADUNABE furent à l'origine de l'initiative du projet de réhabilitation d'une place au coeur de Belsunce (actuel square Louise Michel) laissée à l'abandon suite à la destruction d'un immeuble et de contestation d'une proposition d'aménagement prévu à cet endroit. Après avoir organisé un référendum sur le projet suggéré, ils ont entamé une consultation des citoyens afin d'organiser la réhabilitation en fonction de leurs besoins. Le projet final a été inauguré en 2018 et rebaptisé par les habitants **Square Louise Michel** en l'honneur de la militante féministe du même nom, figure majeure de la Commune de Paris. Un choix symbolique pour discuter de la place accordée aux femmes dans l'espace public dans le centre-ville de Marseille.

### STRUCTURES

Le CIQ (comité d'intérêt de quartier) CADUNABE (Canebière-Dugommier-National-Belsunce) est constitué d'habitants du 1<sup>er</sup> arrondissement de Marseille œuvrant collectivement à l'amélioration des conditions de vie dans leur périmètre. L'ACAM Belsunce est l'Association des Commerçants et Artisans du quartier de Belsunce.

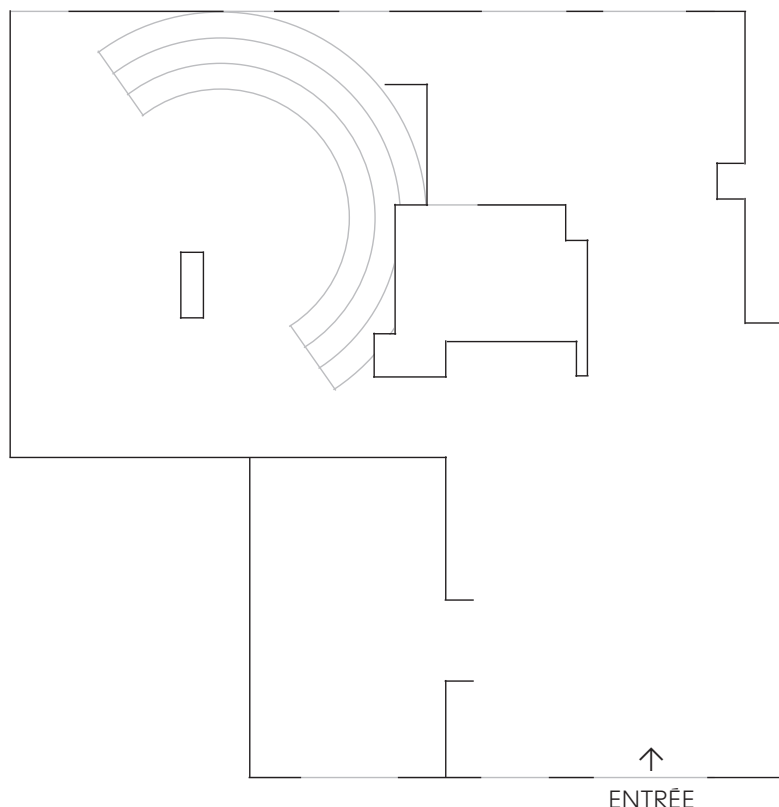
### ARTISTE

Plasticien iconographe français, Olivier Hilaire est né à Nîmes en 1979. Après ses études aux Beaux-arts à Marseille, il se consacre au conseil et à la direction artistique, avant de reprendre son travail personnel. Axées autour de la mémoire et de l'Histoire, ses créations revisitent des événements par un tricotage narratif d'archives manuscrites et iconographiques. La scénographie est centrale dans son travail. Elle lui permet de dédoubler les niveaux de lecture en établissant des ponts entre l'intime et le collectif, le présent et le passé, l'histoire racontée et le regardeur. Les mêmes photos peuvent simultanément témoigner d'une expérience individuelle et être perçues comme une iconographie collective, qui se fait alors support de projection des souvenirs de chacun. Le projet *The True Truth's Stories* co-produit avec Isabelle Blanc a été nominé en 2016 au Prix Elysée du Musée de l'Élysée de Lausanne (Suisse).

### ARCHIVES INVISIBLES

Projet du **Tiers Programme**, programme éducatif et de médiation de **Manifesta 13 Marseille**, les *Archives Invisibles* est un cycle de huit expositions autour d'archives collectées et issues de la collaboration entre artistes et structures citoyennes de quartiers de Marseille, mais également d'événements (rencontres, ateliers, performances). Plus d'informations sur le projet et la programmation sur [www.manifesta13.org](http://www.manifesta13.org)

# ARCHIVE #1 : PLACE DES INVESTIS — Plan d'exposition



1

## ARCHIVES VIVANTES

*Sculpture en papier composée de reproduction d'archives.*

Les archives incarnent ici l'hommage rendu par les Habitants à Louise Michel. Les Hironnelles représentent la liberté comme dans le poème de Louise Michel, que l'on retrouve sur les murs de la place. Origamis réalisées par Surzhana Radnaeva.

2

## PHOTOGRAPHIE DE LOUISE MICHEL EN FÉDÉRÉ, 1871, collection musée de l'Histoire vivante.

*Tirage numérique: 50x80cm*

Louise Michel raconte s'être costumée à plusieurs reprises en homme afin de réclamer pleinement son statut de combattante.

3

## PLACE DES INVESTIS, l'histoire

*Installation sonore et vidéo — Création sonore, 22 mn*

Histoire de la réhabilitation du square, racontée par Ali Timizar dont les propos sont mêlés avec des extraits de discours de Louise Michel. Extraits de la création théâtrale participative «Elles disent...» autour de la figure de Louise Michel et de la place des femmes dans le quartier de Belsunce, jouée pour la 1<sup>ère</sup> fois lors de l'Inauguration officielle du Square Louise Michel le 18 octobre 2018.

Conception et mise en scène Sarah Champion-Schreiber - Production Théâtre de l'Oeuvre

> Avec Mordjene Boumali dans le rôle de Louise Michel.

*Vidéo, 7 min 30 :*

Filmée sur le banc du square Louise Michel, cette vidéo est une chaîne de parole qui incarne la beauté de l'action citoyenne qui a privilégié le dialogue et l'échange.

Prise d'image et montage vidéo : Paul Goldberg

4

## AUTOUR DE LA PLACE LOUISE-MICHEL, une mémoire sonore du quartier Belsunce

*Création sonore de 45 mn*

*Réalisation : Pascal Messaoudi et Bruno Le Dantec,*

Donner à cette place le nom d'une institutrice féministe et libertaire, c'est comme ouvrir en grand une petite fenêtre au milieu d'un mur aveugle. Faire revivre Louise-la-rebelle à travers les mots des habitants actuels d'un quartier qu'elle a autrefois sillonné, quelle meilleure façon de lui rendre hommage – elle qui avait choisi de vivre et de se battre aux côtés des déshérités ?

Ce travail a été réalisé en collaboration avec le théâtre de l'Oeuvre et l'ACAM.

5

## HAÏKU URBAIN

*Installation*

*10 plaques de rue du quartier de Belsunce et de ses environs. Plexiglass 45x25 cm*

Choisir le nom d'une place, c'est prendre possession de son territoire et de son histoire. Les noms des plaques sélectionnées présentent les valeurs défendues par Louise Michel et les habitants et la voie que souhaitent suivre les résidents.

6

## RÉSUMÉ NARRATIF

Table avec différents documents et iconographies issus du fonds d'archives de l'ACAM et du CIQ Cadunabe.

[www.manifesta13.org](http://www.manifesta13.org)



#TiersQG

#TiersProgramme

#Manifesta13Marseille

Instagram:

@archives\_invisibles\_marseille